

Datos técnicos

TMB150-200/4(1800RPM)

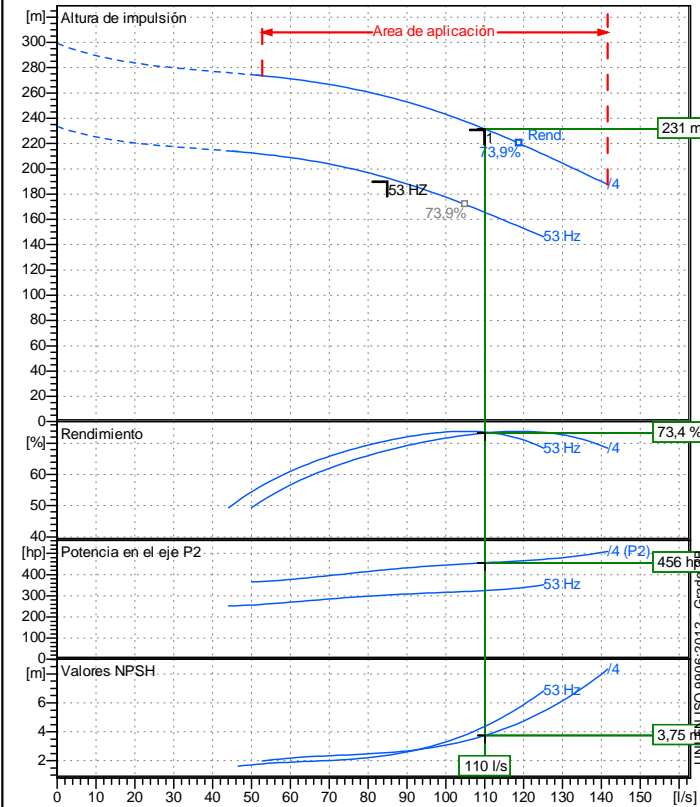
Revision n.

Página:

1

Destinatario

Remitente

 Sociedad
 Jefe de departamento
 Encargado
 Tel. n.
 Fax n.
 E-mail


Datos operativos especificado

Caudal nominal	l/s 110
Preponderancia nominal	m 231
Preponderancia estatica	m 0
NPSH instalacion	m 0
Presion de entrada	psi 1,42
Fluido	Agua limpia
Temperatura fluido t A	°F 68
Densidad a t A	lb/ft³ 62,32
Viscosidad cinetica a t A	ft²/s 1,082E-5

Bomba

Nombre Bomba TMB150-200/4(1800RPM)

Size

Design

Velocidad rpm 1800 N. estadios 4

Impulsor tipo

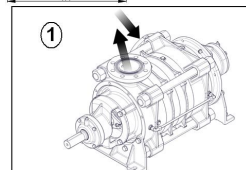
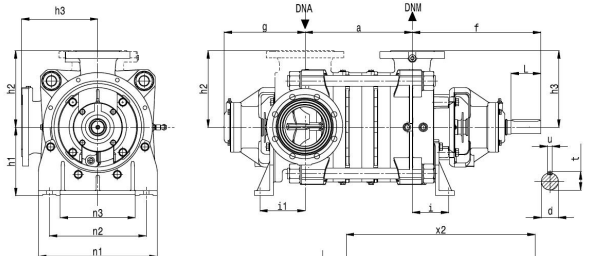
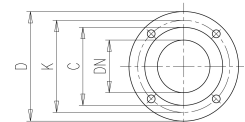
Caudal	Nominal	l/s 110
	Max-	l/s 142
	Min-	l/s 52,8
Preponderancia	Nominal	m 231
	Max-	m 274
	Min-	m 187
Preponderancia H(Q=0)		m 299
NPSH 3%		m 3,75
Presion max de trabajo		psi 426
Potencia sobre eje		hp 456
Efficiencia		% 73,4
Max absorbed power		hp 510,01

Materiales Bomba

Eje	Stainless steel AISI 431 (1.4057)
Impulsor	Fundicion gris EN-GJL-250
Inlet	Spheroidal Cast iron EN-GJS-500
Delivery body	Spheroidal Cast iron EN-GJS-500
OR	EPDM Rubber
Difusor	Fundicion gris EN-GJL-250
Packing seal	
Packing	PTFE Fiber

Dimensions in mm

a	640	m1	125		
b	150	n1	650		
d	60	n2	500		
DNA	200	n3	350		
DNM	150	s	30		
f	575	t1	64,4		
g	358	u	18	C	211
h1	315	x1	1140	D	300
h2	355	x2	1070	DNM	150
h3	355	z1	125	K	250
i	205			N°	8
i1	225			Ø	26
L	140			n	12



Motor	Tamaño de construcción		
Constructor/Mod.			
Potencia hp		Rendimiento 4/4	
Corriente eléctrica A		Velocidad rpm	
Tensión eléctrica V		Hz	
Tipo de arranque			
Grado de protección		Clase de aislamiento	

Notas:

Proyecto	ID proyecto	Creado por	Creado el 06.09.2021	Ultima actualización
----------	-------------	------------	--------------------------------	----------------------

Curvas de rendimiento TMB150-200/4(1800RPM)

Revision n.

Página:
2

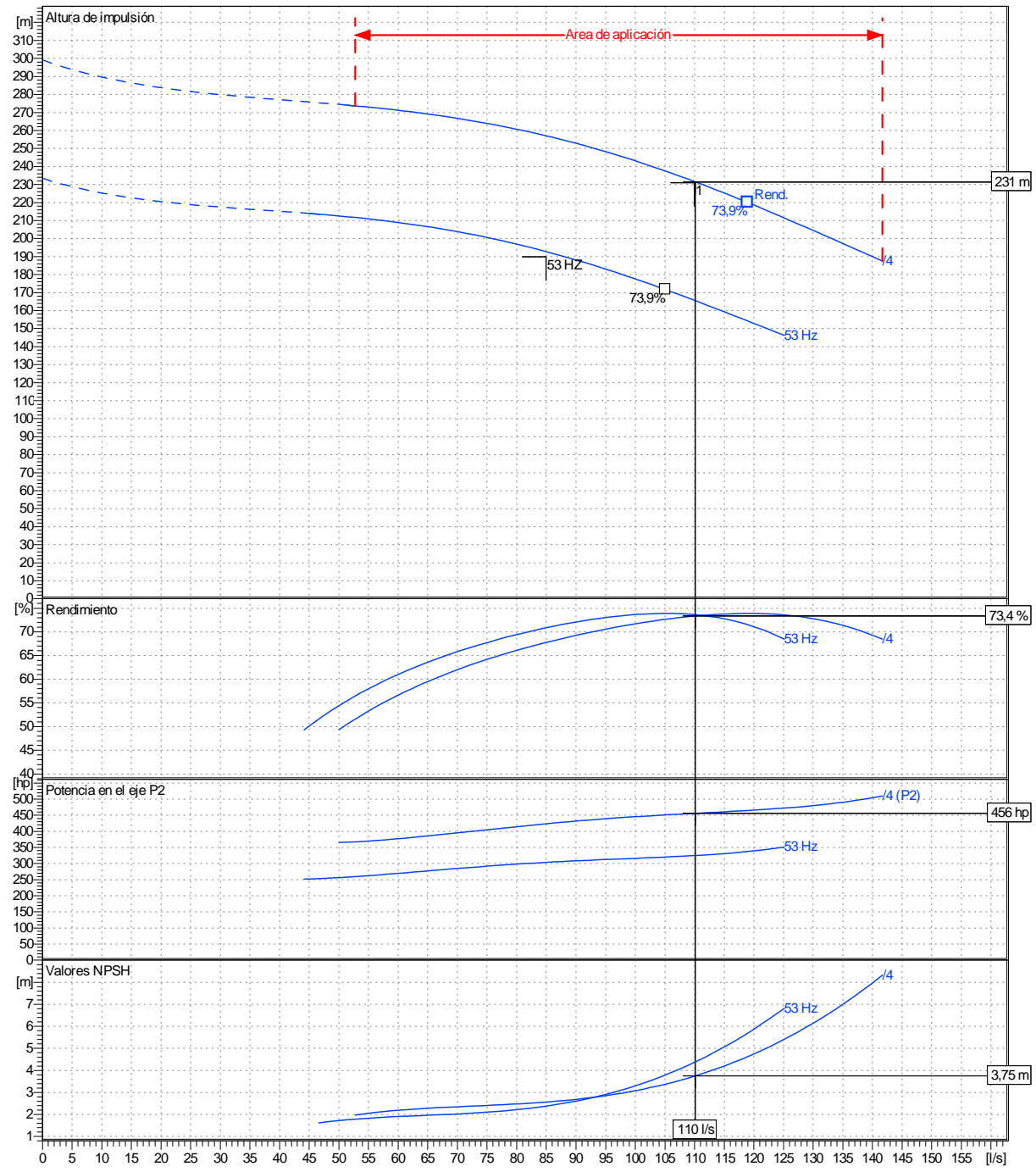
Destinatario

Remitente

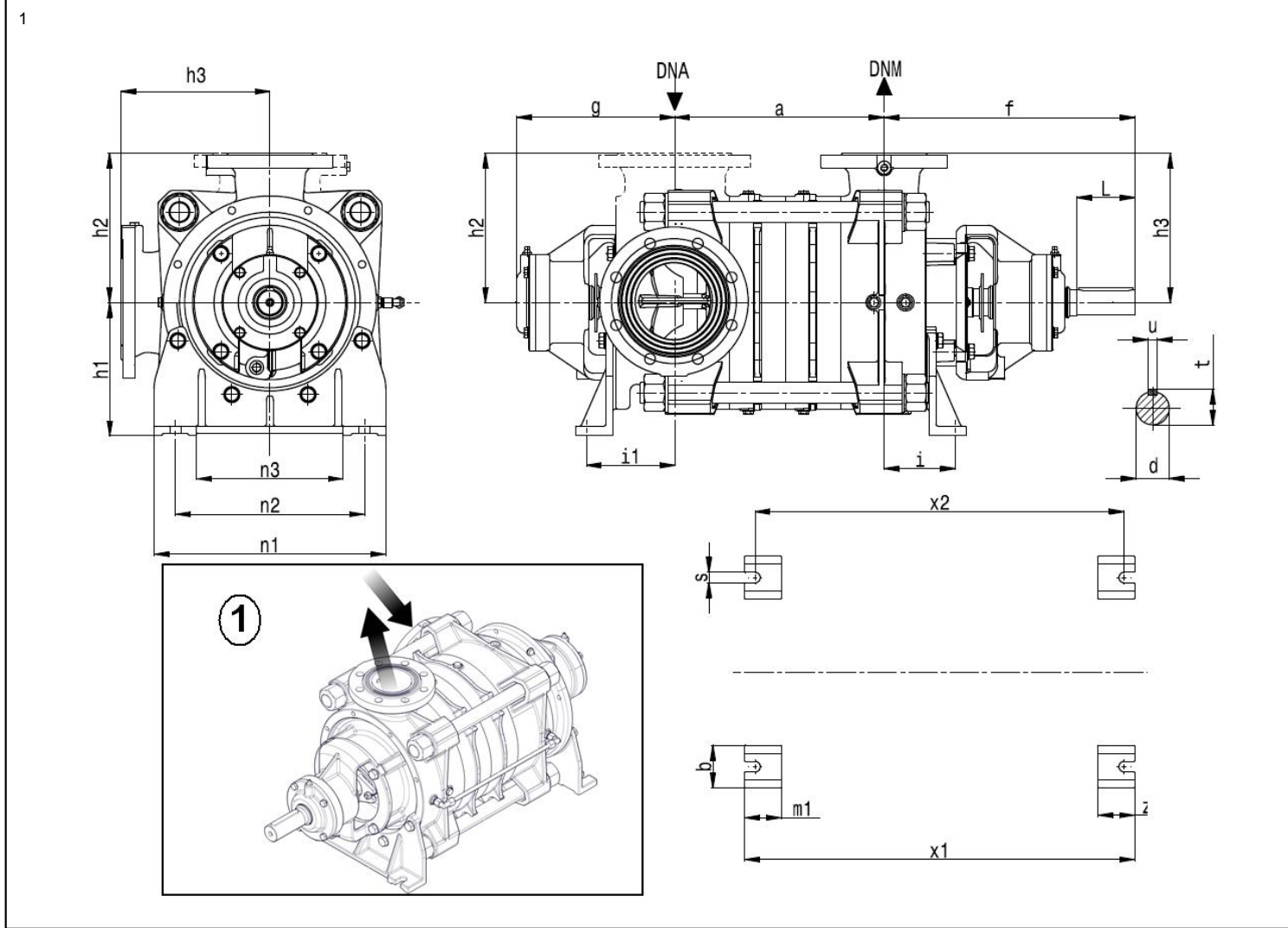
Sociedad
 Jefe de departamento
 Encargado
 Tel. n.
 Fax n.
 E-mail

Campo de trabajo	Caudal	Preponderancia	Tipo de impulsor
Datos operativos especificado	110 l/s	231 m	Construcción impulsor
Pump data	110 l/s	231 m	Sentido de rotacion Clock wise from the drive end
			Dimensiones Salida DN 150
	Caudal		Velocidad rpm 1800
	Min. l/s	Max. l/s	Frecuencia Hz
	52,8	142	
	Preponderancia		
	H(Q=0) m	P2(Q=0) hp	
	299	510	
	Potencia sobre eje P2		
	Max. hp	Max. hp	
	119	465	

Rendimiento sobre: Agua limpia [100%] ; 68°F; 62,3lb/ft³; 1,08E-5ft²/s UNI EN ISO 9906:2012 - Grade 3B



Revision n.	Type of installation TMB150-200/4(1800RPM)	Destinatario	Remitente	Página: 3



Connections

Suction side	Discharge port
DN200	DN 150
PN16	PN40

Dimensions in mm

a	640		
b	150		
d	60		
DNA	200		
DNM	150		
f	575		
g	358		
h1	315		
h2	355		
h3	355		
i	205		
i1	225		
L	140		
m1	125		
n1	650		
n2	500		
n3	350		
s	30		
t1	64,4		
u	18		
x1	1140		
x2	1070		
z1	125		

Proyecto	ID proyecto	Creado por	Creado el 06.09.2021	Ultima actualización
----------	-------------	------------	-------------------------	----------------------